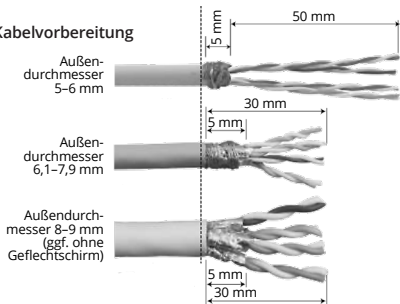


Farbcode

	TIA/EIA		Industrial	
	T568A	T568B		
Klemmen- belegung	1	weiß/grün	weiß/orange	gelb
	2	grün	orange	orange
	3	weiß/orange	weiß/grün	weiss
	6	orange	grün	blau
	4	blau		
	5	weiß/blau		
	7	weiß/braun		
	8	braun		

Kabelvorbereitung



Montage

①

Führen Sie das Kabel durch die Kabelverschraubung und befolgen Sie die Kabelvorbereitung entsprechend dem verwendeten Kabel. Fächern Sie alle vier Adernpaare auf und schneiden Sie die Adern wie abgebildet ab.

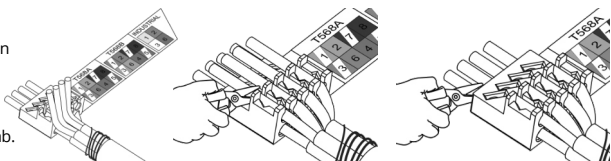
Hinweise

In der Kabelverschraubung befindet sich ein Reduzierstück für Kabeldurchmesser von 5-8 mm. Falls dieses herausgedrückt wurde, setzen Sie es wie abgebildet wieder ein und fahren Sie mit der Installation fort. Bei Verwendung von Kabeln mit einem Außendurchmesser von mehr als 8 mm kann die Kabelbuchse (A) komplett entfernt werden.

②

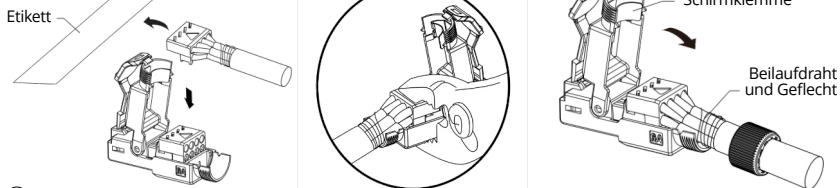
Befolgen Sie die Farbcodierung (siehe Tabelle oben) und stecken Sie jede Ader in den entsprechenden Steckplatz des Adernverteilers.

Schneiden Sie die Enden der überstehenden Adern bündig ab.



③

Entfernen Sie das Etikett. Führen Sie den Adernverteiler in das Steckergehäuse und verpressen Sie den Adernverteiler in das Gehäuse, bis dieser vollständig einrastet. Stellen Sie sicher, dass der Beilaufrast oder der Geflechtschirm Kontakt mit der Schirmklemme hat (siehe rechte Abbildung).



④

Schließen Sie die Steckerabdeckung und stellen Sie sicher, dass der Beilaufrast ordnungsgemäß mit der Erdungsklemme am Stecker in Kontakt steht.

Schrauben Sie die Kabelverschraubung fest, um die Installation abzuschließen.



Demontage Entlasten Sie als erstes das Kabel. Dann gehen Sie wie folgt vor:

⑤

